



Créer, reprendre une entreprise, notre guide 10e édition

dimanche 2 janvier 2022, par [lpe](#)

Se mettre à son compte, changer de vie, saisir une opportunité, s'installer en Poitou ou en Charentes ... la crise sanitaire a renforcé l'envie, pour beaucoup d'entre nous, d'une meilleure qualité de vie et de s'orienter vers une activité passion ou tout du moins plus motivante.

Si elle est de toutes façons très enrichissante et "formatrice", la création d'entreprise n'en reste pas moins un parcours assez long et qui peut vite, administrativement parlant, rebuter les plus courageux. Pourtant, de nombreuses réformes successives ont largement amélioré le processus.

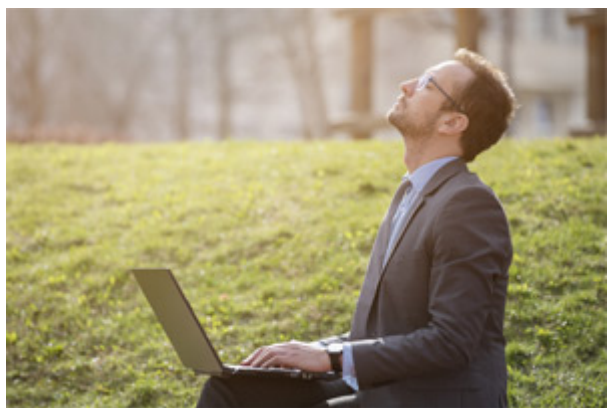
Afin de vous faciliter les choses, nous avons entrepris, en mai 2009, de résumer nos connaissances et expériences collectées au fil de nos reportages, dans un **Guide de poche qui fête aujourd'hui sa 10e édition !**

Une soixantaine de pages de conseils et de contacts utiles

Créer une entreprise à Niort ou à Versailles, sur le fond, c'est la même chose ! Pourtant, sur chaque territoire, les contacts sont différents, les aides peuvent être spécifiques aussi... et bien entendu, les opportunités d'affaires ne sont pas les mêmes.

Nous avons donc collecté dans ce guide les informations spécifiques au Poitou et aux Charentes, soit quatre départements qui sont la Charente, la Charente-Maritime, les Deux-Sèvres et la Vienne.

Situé en région Nouvelle-Aquitaine, ce territoire aux multiples opportunités bénéficie d'une belle dynamique. De l'idée aux premiers pas, en passant par le montage du "business plan", la recherche de financements, le choix du statut juridique, la recherche d'un local... nous allons vous guider au fil de la soixantaine de pages de ce guide exclusivement papier, accessible au prix de 5€ TTC.



Vous pouvez le commander par courrier

en adressant un chèque de 6€ (5€ pour le guide et 1€ pour les frais d'envoi) à :
Magazine le Petit économiste
21 rue de Gâtine
79310 Verruyes

L'acheter en ligne via Paypal



Commandes en nombre et informations : guide@lepetiteconomiste.com ou 06 80 16 04 52